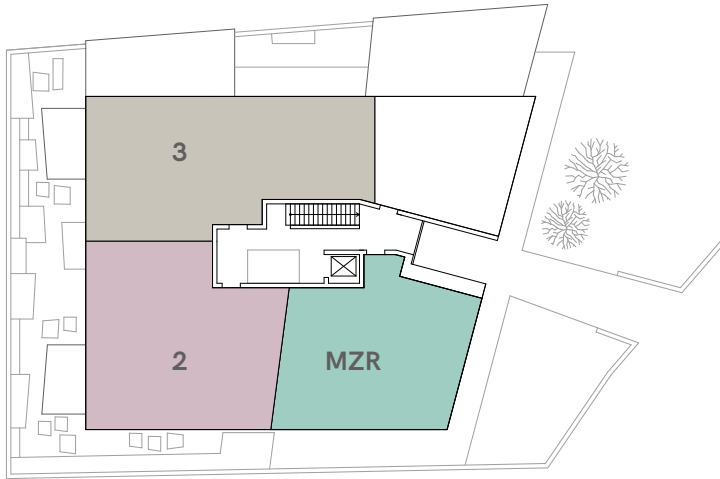


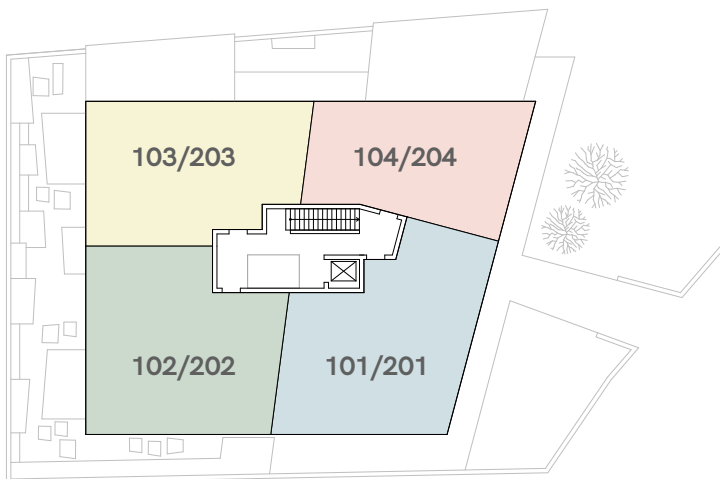
# MFH Neubau

## Kronenweg 3, 8712 Stäfa

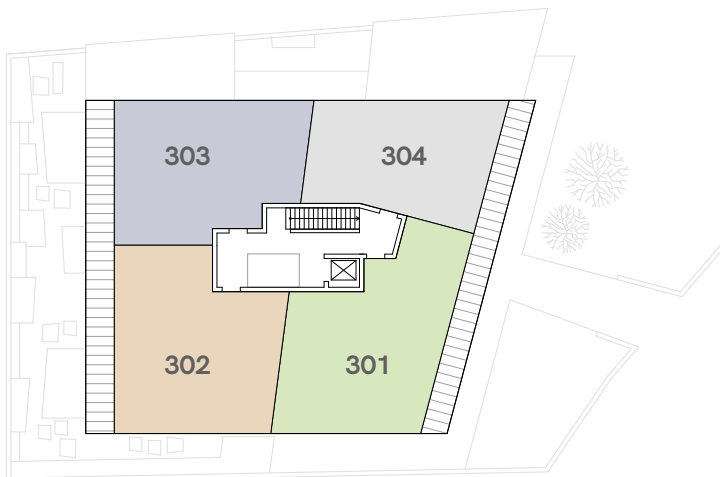
### Wohnungen



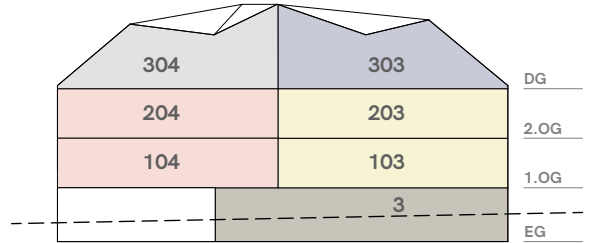
Erdgeschoss



1. + 2. Obergeschoss



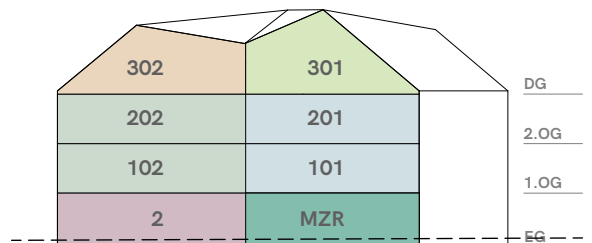
Dachgeschoss



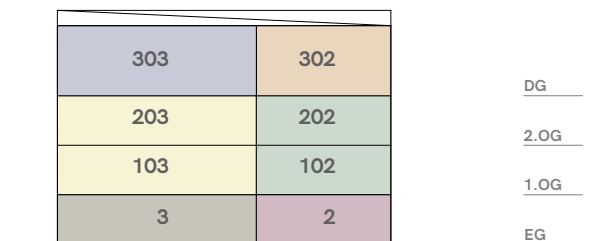
Ansicht Nord



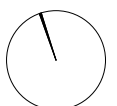
Ansicht Ost



Ansicht Süd



Ansicht West



# MFH Neubau + Umbau / Sanierung

## Kronenweg 1+3, 8712 Stäfa

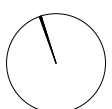
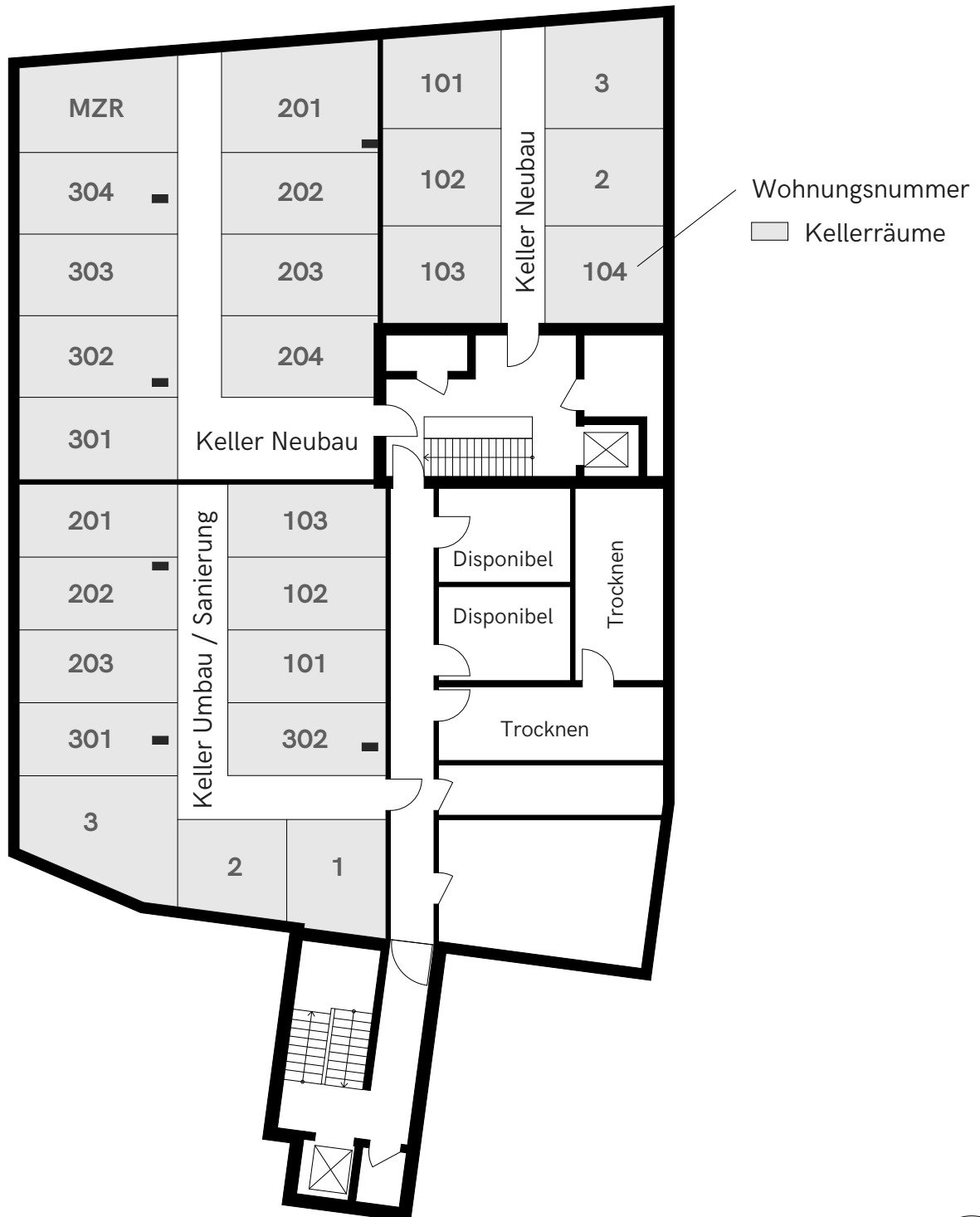
Tiefgarage / Parkplätze  
1.Untergeschoss



# MFH Neubau + Umbau / Sanierung

## Kronenweg 1+3, 8712 Stäfa

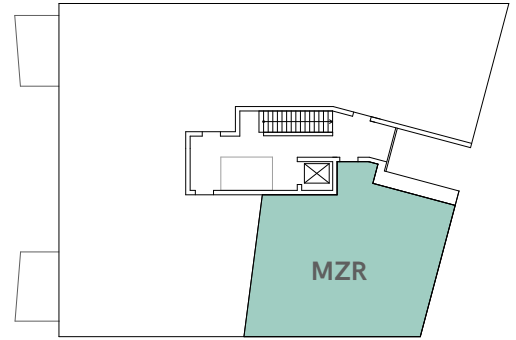
Kellerräume  
2. Untergeschoss



# MFH Neubau

## Kronenweg 3, 8712 Stäfa

Mehrzweckraum Erdgeschoss

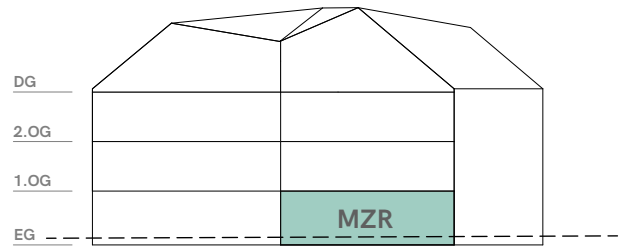


EG

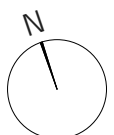
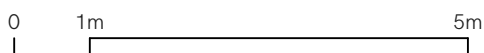
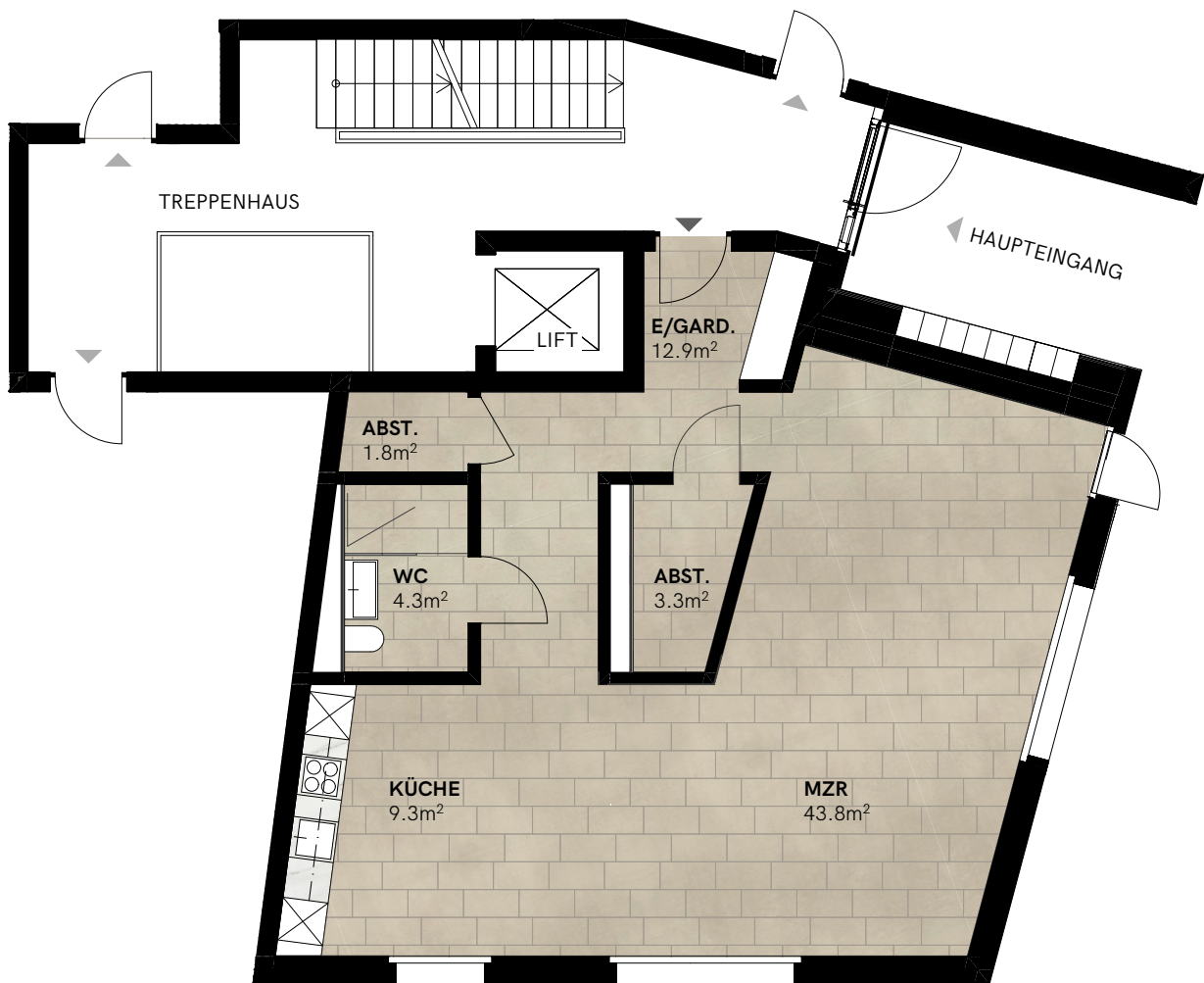
Mehrzweckraum  
Erdgeschoss Süd-Ost

Wohnfläche	75.4m <sup>2</sup>
Raumhöhe	2.4m
Keller	14.6m <sup>2</sup>

Änderungen vorbehalten



Ansicht Süd



# MFH Neubau

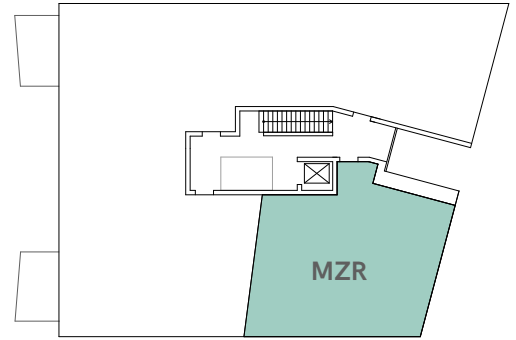
## Kronenweg 3, 8712 Stäfa

Mehrzweckraum Erdgeschoss

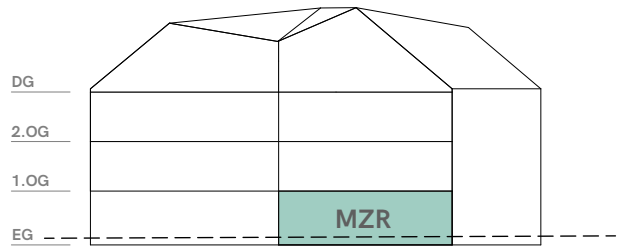
Mehrzweckraum  
Erdgeschoss Süd-Ost

Wohnfläche	75.4m <sup>2</sup>
Raumhöhe	2.4m
Keller	14.6m <sup>2</sup>

Änderungen vorbehalten



EG



Ansicht Süd

